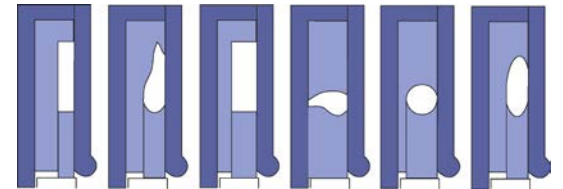




PRENSA DE TOCINO TIPO 14

- Maximice los rendimientos de corte a temperaturas óptimas que varían de -10 a -4 °C (14 a 25 °F) dependiendo del contenido de sal.
- Presiona 14 panzas por minuto con una potente pero suave sistema de prensado hidráulico.
- El ciclo de prensa establece la altura y el ancho del producto. La longitud prensada depende del tamaño de la panza.
- Tamaño máximo de la cámara: 890 x 406 x 122 mm (35" x 16" x 4.8")
- El conjunto de troqueles controlado por computadora permite ajustar el grosor del producto 5.5 mm (± 0.22 ") durante el funcionamiento sin cambiar el conjunto de troqueles.
- Sistema automático de lubricación programable.
- Opción de conectividad a Internet para la resolución remota de fallas.
- Controles Allen-Bradley, con pantalla de interfaz hombre-máquina táctil a color.
- Salida izquierda o derecha disponibles
- Aceptado por la USDA y aprobado por CE. Construido de acuerdo con los principios de diseño del equipo sanitario del AMI.



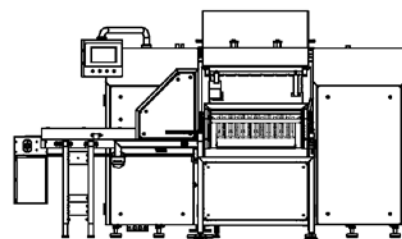
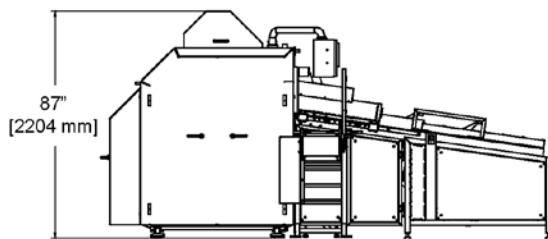
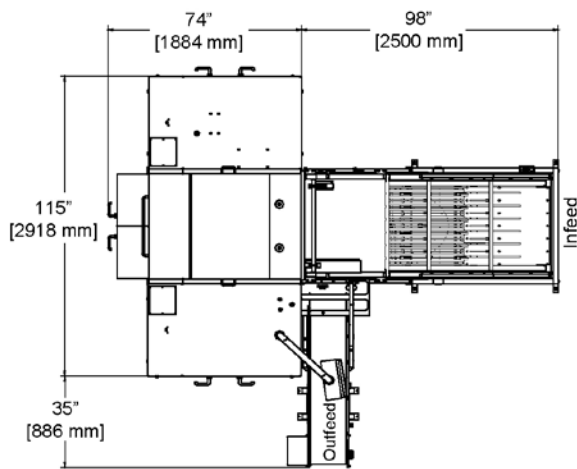
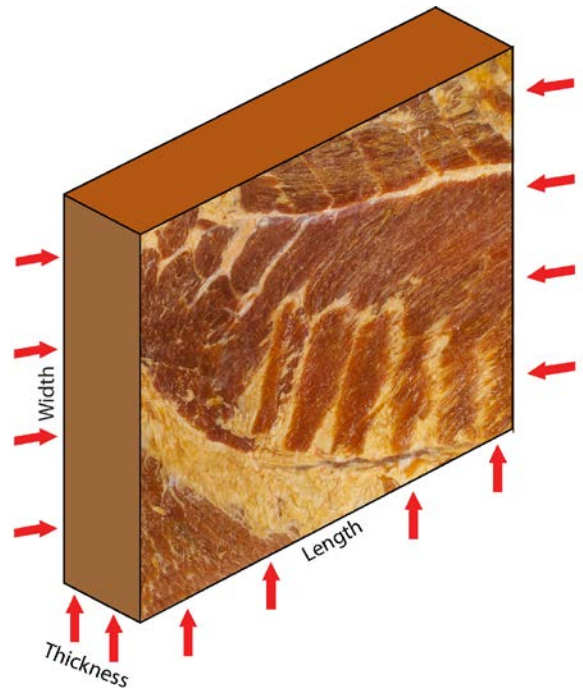
Amplia selección de conjuntos de troqueles a presión fácilmente intercambiables disponible para una amplia gama de aplicaciones

PRENSA DE TOCINO TIPO 14

La Danfotech Tipo 14 presiona las panzas mediante un conjunto de troqueles, en formas que corresponden al producto final deseado.

La carne congelada se moldea en la prensa accionada por servo, donde se expone a una presión tridimensional para conseguir una forma y calidad uniformes que maximicen los rendimientos de corte. El método de prensado se asegura que no se dañen las membranas, lo que da como resultado cortes adicionales. La longitud presionada se logra con la presión aplicada desde ambos extremos simultáneamente.

La prensa de tocino Tipo 14 incluye alimentación y descarga automáticas con adicionales sistemas auxiliares disponibles.



ESPECIFICACIONES DE LA TIPO 14

Potencia		Control Voltaje	Amp. de servicio	Agua de refrigeración	Presión del agua	Presión del aire
30 hp	22.5 kW	24 VCC	63 A	2.1 gal/min. 7.95 litros/min.	29-87 psi 2-6 bar	87-116 psi 6-8 bars

04/19 SP